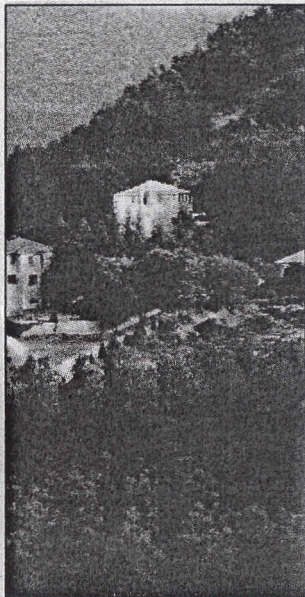


# Arte, emozioni e cucina nella campagna fiabesca del "feudo" La Casella

FICULLE – Arte, cucina ed emozioni nell'antico "feudo di campagna" La Casella, con i creativi del food design che raccontano fiabe, allestiscono gli spazi del convivio e nel piatto fanno trovare prodotti appena raccolti dal terreno. Con la cucina che rivisita la tradizione contadina per celebrare il trionfo dell'autunno. Dal canto suo l'artista olandese Janet Timmerije, dopo aver soggiornato nella campagna umbra durante l'estate, presenta un suo viaggio nella natura con 20 tele per un racconto fiabesco fatto di cavalli, asini, mucche, uccelli, ranocchie. ecc.

La Casella (0763 86684) si ripresenta così ai propri ospiti, affiancata da Associazione Contemporanea, che ha nell'arte il suo pane quotidiano. Dalle 19 in avanti per gustare la mostra, la campagna e la cucina.

© RIPRODUZIONE RISERVATA



Il "feudo di campagna" La Casella festeggia l'autunno con l'arte e la gastronomia tipica